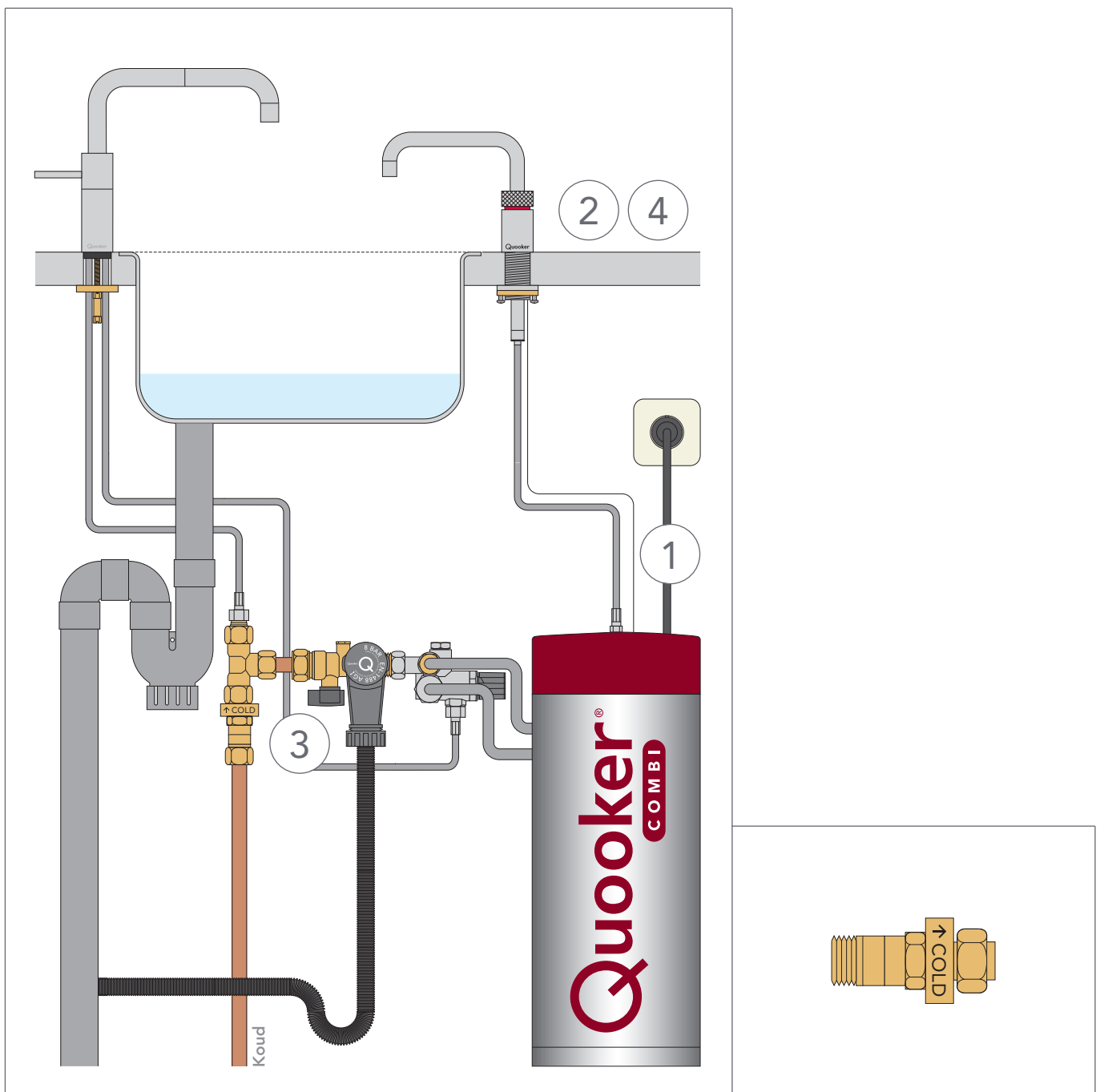
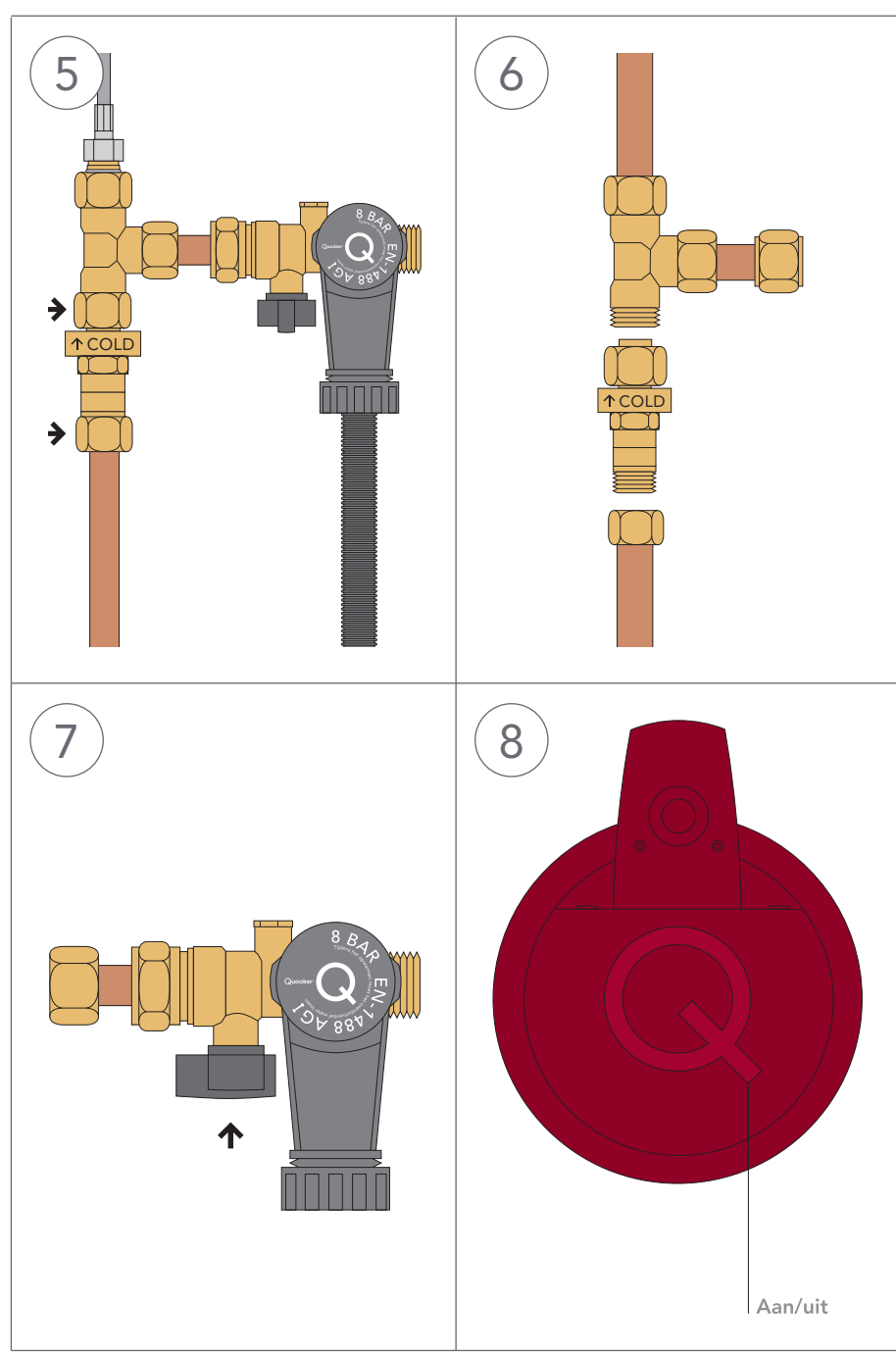


Vervanging reduceerventiel COMBI

- 1 Zet de Quooker uit door op de 'Q'-knop bovenop de kap te drukken. Laat de stekker in het stopcontact.
 - 2 Laat de kokend-water-kraan lopen totdat het water koud is.
 - 3 Draai de kraan van de inlaatcombinatie dicht.
 - 4 Controleer of de druk van de Quooker af is door de kokend-water-kraan weer open te draaien. Als het goed is komt hier nu geen water meer uit.
- Draai de hoofdkraan dicht. Om overtollig water uit het leidingnet te laten, is het mogelijk om op andere plaatsen een kraan open te zetten.



- 5 Draai de moeren van het reduceerventiel los, zoals aangegeven in de tekening. Let op! Hier kan een klein beetje water uit komen. Houd er eventueel een bakje onder. Om dit restwater te minimaliseren helpt het om een buitenkraan open te zetten of de wc door te trekken.
 - 6 Schroef het nieuwe reduceerventiel op de waterleiding en draai deze stevig vast.
 - 7 Draai de kraan van de inlaatcombinatie open.
 - 8 Zet de Quooker weer aan door op de schakelaar bovenop het reservoir te drukken.
- Zet de hoofdkraan open en controleer op lekkage. Controleer of de andere kranen dicht zijn.



LET OP!

Wacht met inschakelen tot het reservoir met water is doorgespoeld, dit om droogkoken te voorkomen. Nadat de Quooker weer opgewarmd is, is deze klaar voor gebruik.

Draai, zo nu en dan, het perlatorzeefje van de kraan los om het te ontkalken in schoonmaakazijn of anti-kalk middel.

Mocht u ondanks deze gebruiksaanwijzing nog vragen hebben dan kunt u contact opnemen met onze service-afdeling, telefoon +31 (0)180 420488.